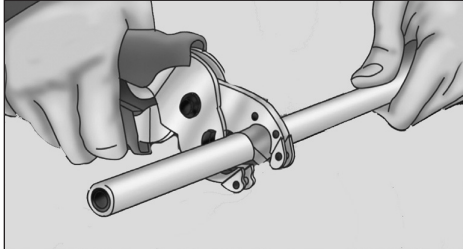
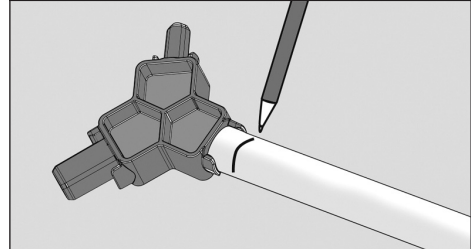


ИНСТРУКЦИЯ ПО МОНТАЖУ ФИТИНГОВ ELSEN СЕРИИ PUSH/PUSH 3.2

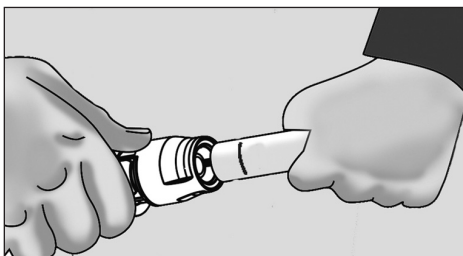
Отрезать трубу



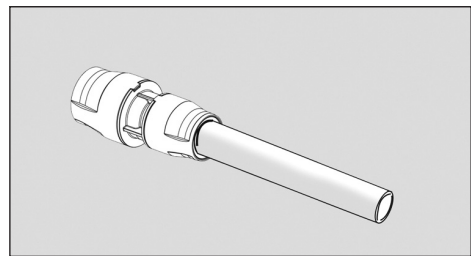
Отконформировать край трубы.
Отметить глубину посадки



Вставить трубу в фитинг

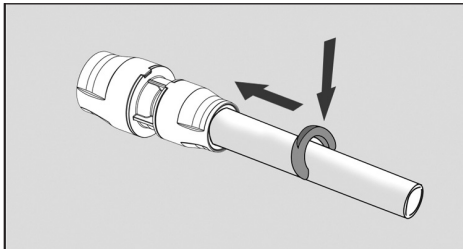


Соединение готово к использованию

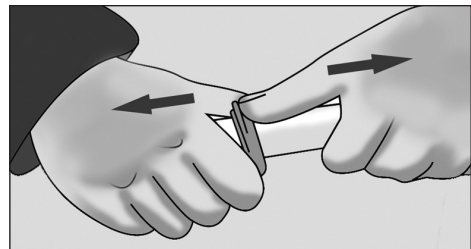


ИНСТРУКЦИЯ ПО ВОССТАНОВЛЕНИЮ ФИТИНГОВ ELSEN СЕРИИ PUSH/PUSH 3.2

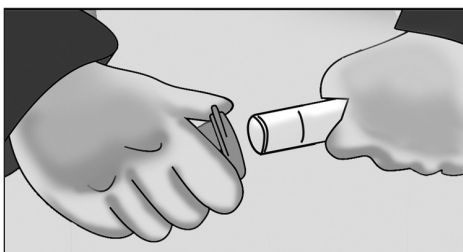
Надеть на соединение съемное кольцо и при-
двинуть его к фитингу



Надавить на фитинг как показано на схеме



Вынуть трубу из фитинга



Соединение готово для повторного исполь-
зования

